

*Dictionnaire
essentiel
du jeu d'échecs*

*Français-Anglais
Anglais - Français*

Tous droits réservés.
© 2011, Alain Benlolo
dépôt légal : 4e trimestre 2011
ISBN 978-1-4477-2496-4

Depuis très longtemps, depuis le très fameux « Dictionnaire des Echecs » de François Le Lyonnais et Ernst Maget, édité en 1967 aux Presses Universitaires de France, aucun travail de ce type n'a été entrepris.

Il ne s'agit pas de se comparer mais de proposer un ouvrage plus récent, plus concis aussi. Il ne s'agit pas d'un « who's who » des Echecs ; ainsi ce dictionnaire ne propose-t-il pour noms propres que, d'une part les champions du monde, d'autre part les champions antérieurs à Steinitz (1^{er} champion du monde officiel), et par ailleurs les noms attribués à telles ouvertures, défenses ou variantes.

Ce dictionnaire est essentiel dans le sens où il rassemble l'essence des termes associés au jeu d'échecs.

Cette édition est illustrée, autant que nécessaire.

Cette édition est bilingue Français-Anglais et Anglais-Français.

L'Anglais est une langue incontournable dans le monde des Echecs. Il m'a paru intéressant de proposer ces traductions à ceux qui ne maîtrisent pas la langue de Byron ... pour changer de Shakespeare. La traduction est proposée entre parenthèses et en gris.

Par exemple :

Tour : (Rook)

Seule la partie Français-Anglais propose les définitions. La partie Anglais-Français ne donne que les traductions.

Alain Benlolo
juin 2011

Français – Anglais

French - English

@

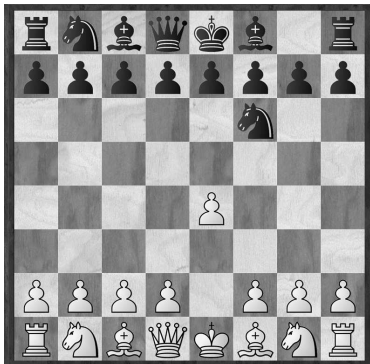
(j')Adoube(r) : (j'adoube) toucher une pièce sans être obligé de la jouer ; on doit prévenir son adversaire en disant d'abord « j'adoube ».

Aile : (side) l'un ou l'autre des deux côtés de l'échiquier : l'aile dame (colonnes a, b, c et d) et l'aile-Roi (colonnes e, f, g et h).

Ajournalment : (adjournment) interruption d'une partie, au 40^e coup généralement. Le joueur au trait note son coup en le cachant « sous enveloppe ». La partie reprend le lendemain par exemple.

Alékhine Alexander : 4^e champion du monde d'échecs de 1927 à 1937 et de 1937 à 1946.

(Alekhine's defence) Défense découlant après 1. e4 Cf6

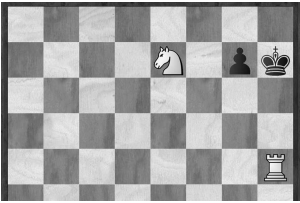


Amateur : (amateur) l'amateur est d'abord celui qui aime ; il s'oppose ensuite au professionnel. L'amateur des échecs aime jouer aux échecs ; il n'est pas un professionnel au sens où il n'en vit pas.

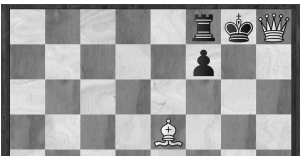
Analyse(r) : (analysis, to analyze) envisager l'ensemble des possibilités offertes par une position.

Anand Viswanathan : 15^e champion du monde d'échecs de 2000 à 2002 et depuis 2007.

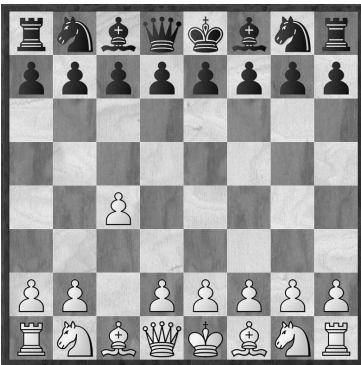
Anastasia (mat d') : (Anastasia's mate) modèle de mat réalisé par la Tour grâce à l'action d'un Cavalier.



Andersen (mat d') : (Andersen's mate) modèle de mat réalisé par la Dame aidée par un Fou.

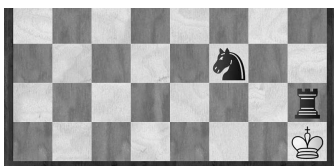


Anglaise : (English opening) partie découlant après 1. c4



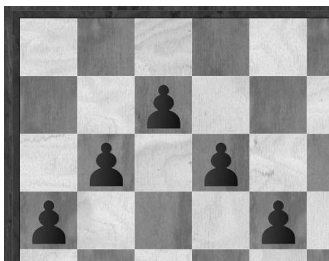
Appariement : (pairing) méthode utilisée dans un tournoi pour faire se rencontrer entre eux les compétiteurs.

Arabes (mat des) : (Arabian mate) modèle de mat réalisé par une Tour protégée par un Cavalier.



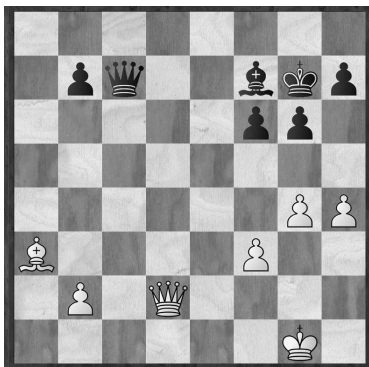
Arbitre : (arbiter) personne habilitée à juger de la légalité des coups et à prendre des décisions en cours de tournoi.

Arriéré (pion) : (backward pawn) pion resté en arrière. Il constitue une faiblesse. Dans le diagramme ci-contre, le pion c7 est arriéré.



Attaque : (attack) action offensive menée contre son adversaire.

Attraction : (attraction, decoy) méthode tactique consistant à attirer le Roi adverse vers nos propres pièces.

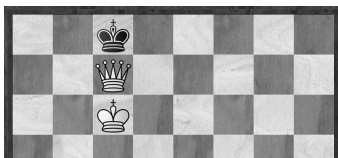


Dans le diagramme, trait aux Blancs : 1. Dh6+ !!
si 1... Rg8 2. Df8#
si 1... Dhx6 2. Ff8#

Aveugle (partie à l') : (blind chess) exhibition dans laquelle un joueur en affronte un ou plusieurs autres sans voir ses pièces.

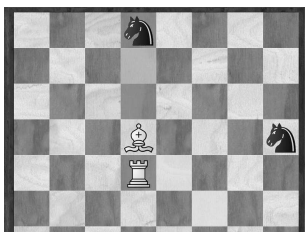
3

Baiser de la mort : (kiss of death) modèle de mat dans lequel la Dame mate le Roi adverse à la bande, en se plaçant tout contre lui.



Bande (à la) : (on the edge, rim) ou le bord, désigne les rangées 1 et 8 et les colonnes A et H.

Batterie : (battery) méthode tactique dans laquelle deux pièces vont avoir une action conjointe.



Dans le diagramme, le Fou joue : chacune des deux pièces blanches attaque un Cavalier.

Benko : (Benko gambit) gambit découlant après 1. d4 Cf6 2. c4 c5 3. d5 b5